

벼토리가 알려주는 한살이

초등용

지켜야 할 약속

어린이는 보호자와
함께 관람해요

전시실 안에서는
음식을 먹을 수 없어요

전시실에서 뛰면
위험해요

필기구는 활동지에만
사용해요

관람안내

회차	운영시간	체험인원
1회차	10:10~11:10	회차별 40명
2회차	11:30~12:30	
3회차	13:40~14:40	
4회차	15:10~16:10	
5회차	16:40~17:40	

운영시간 10:10~17:40 / 휴관일 매주 월요일, 1월 1일, 설날 및 추석 당일 / 관람료 무료

※ 박물관 사정에 따라 운영회차 및 체험인원이 축소 또는 변경될 수 있으니,
어린이박물관 누리집(www.namuk.or.kr/sites/child)을 확인해주시기 바랍니다.

총괄 백부천 / 기획개발 강린, 문해솔, 박원규, 이민재 / 디자인 Sunday

발행일 2023년 2월 / 발행처 국립농업박물관 어린이박물관팀

이 활동지는 저작권법에 따라 보호받는 저작물이므로 내용의 전부 또는 일부를 인용하려면 반드시 국립농업박물관의 동의를 받아야 합니다.



이름

전시실을 체험하며 색칠해 봐요!

수군수군
벌씨마을

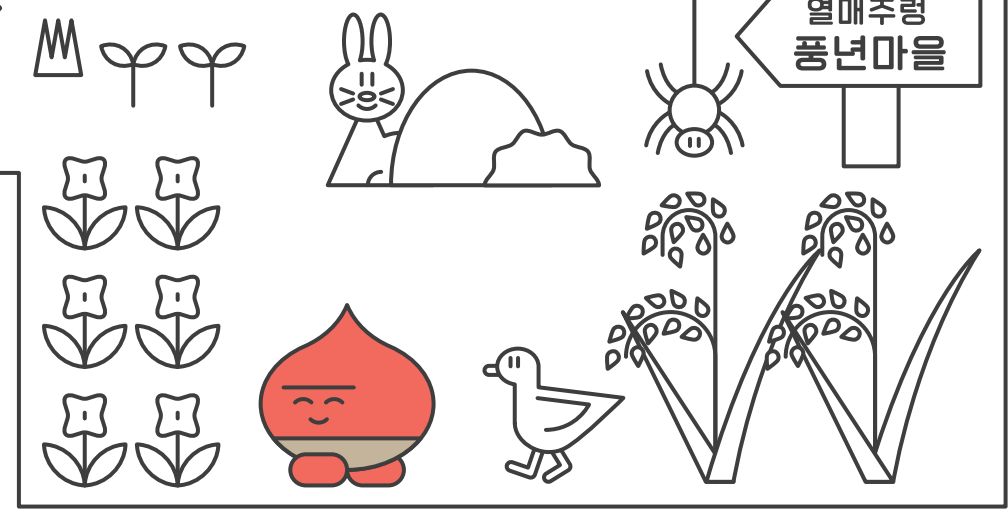
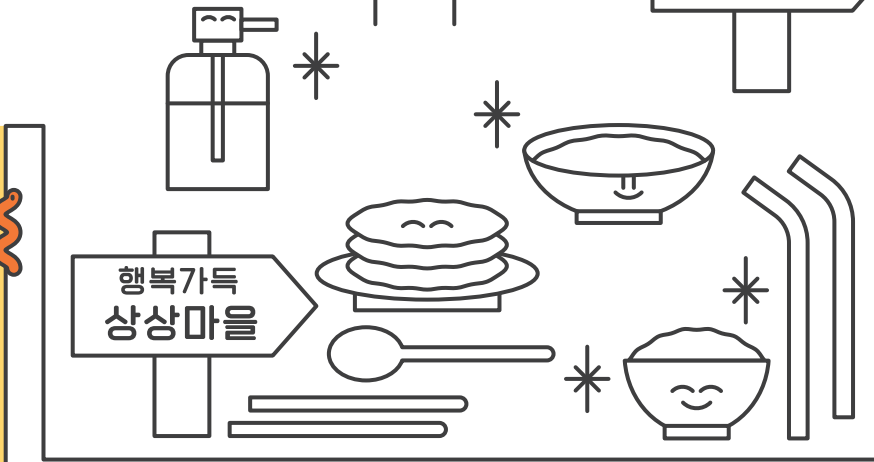
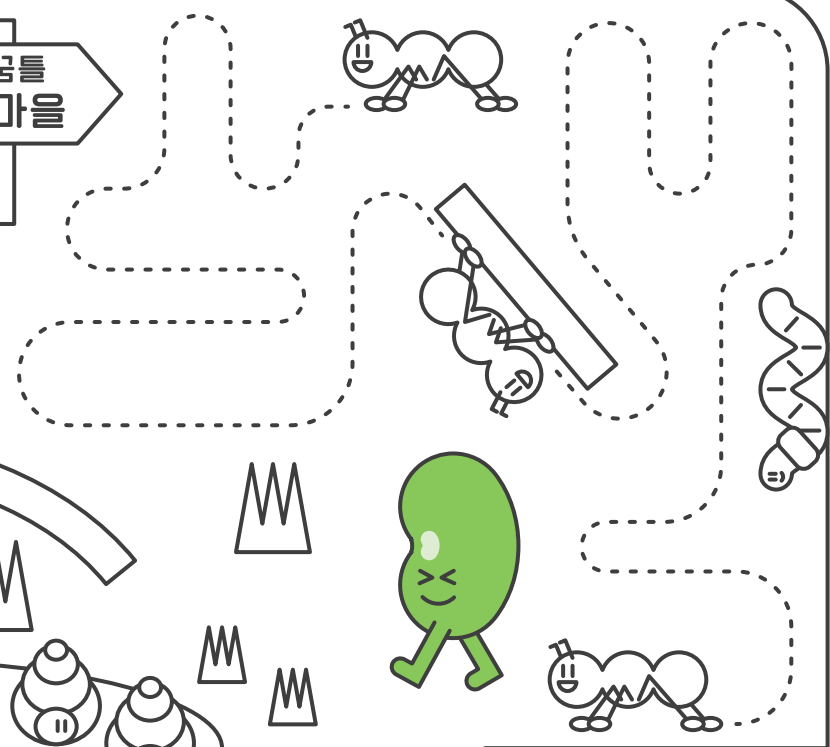
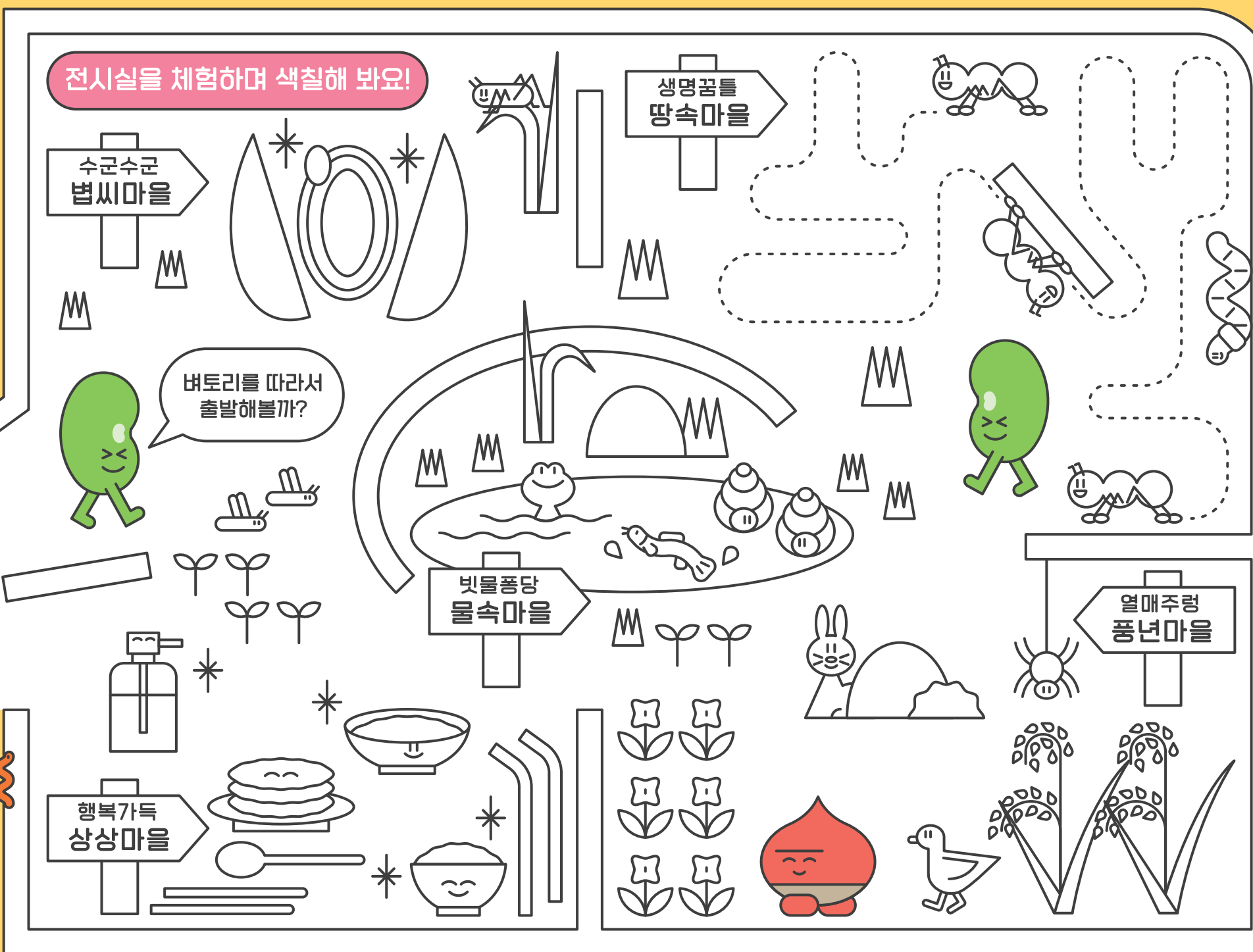
생명꿈틀
땅속마을

벼토리를 따라서
출발해볼까?

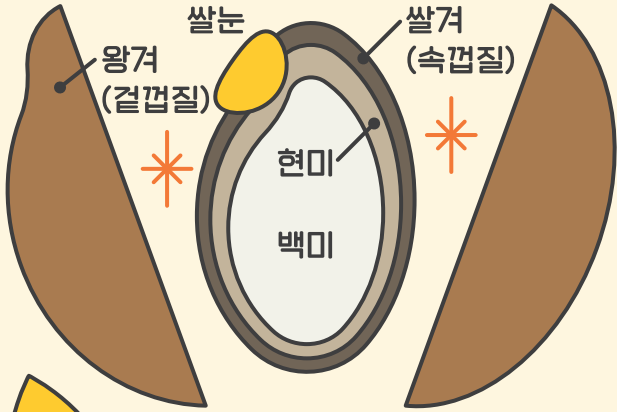
빛물퐁당
물속마을

올매주렁
풍년마을

행복가득
상상마을

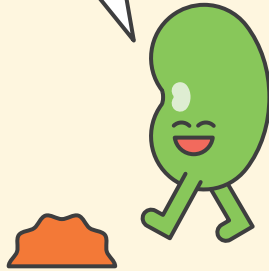


벼토리를 소개할게!



볍씨의 내부

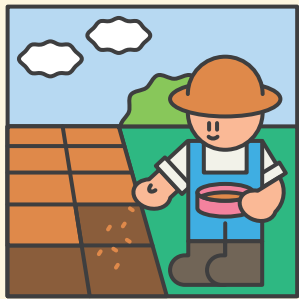
안녕!
내 친구 벼토리를
소개할게!



벼토리는 어떻게
무럭무럭 자랄까?
그 과정을 알아보자!

이앙법이란?

볍씨를 못자리에 부려 모를 키운 다음 논에다 옮겨 심는 방법



모판에
_____를
부려요



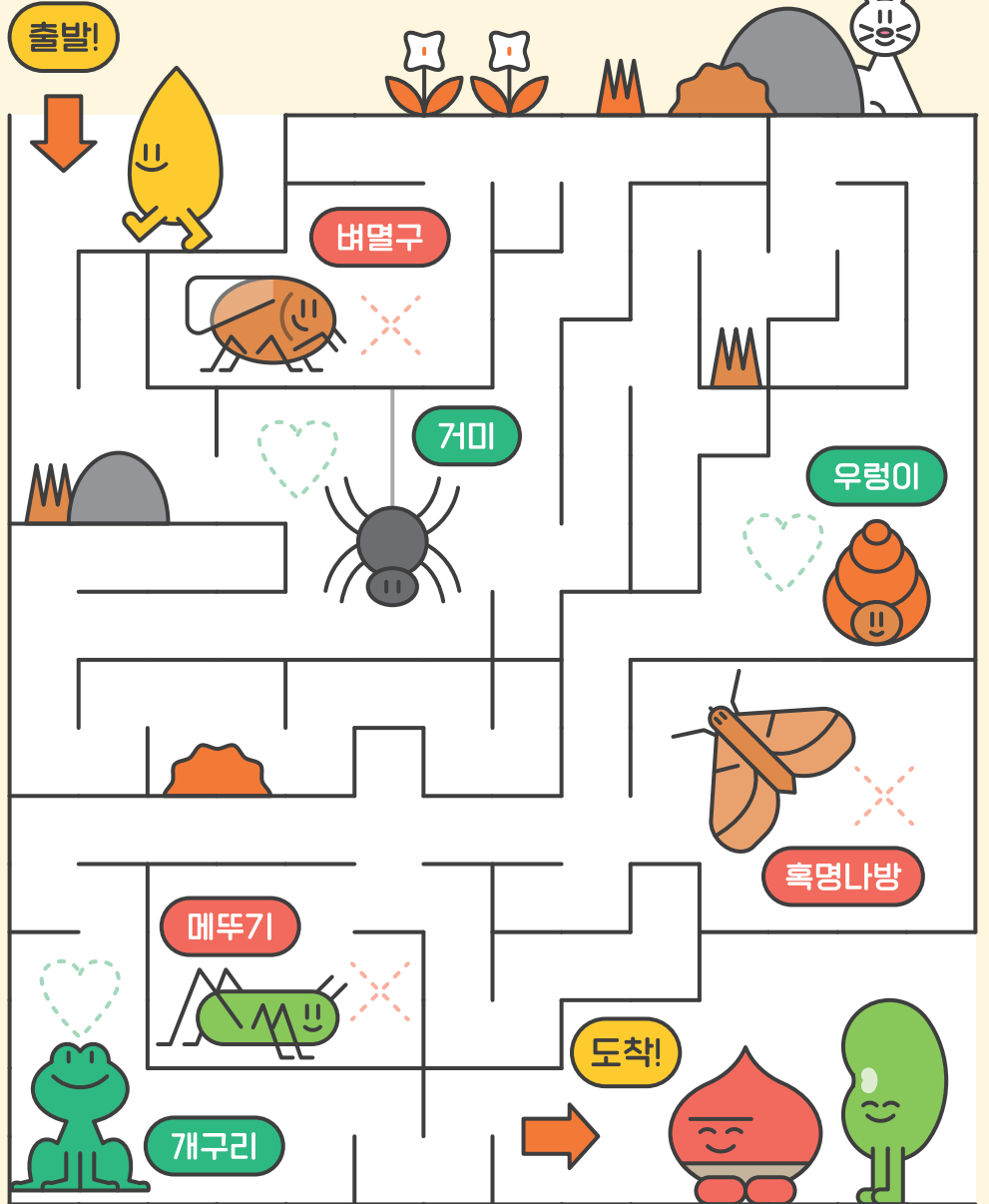
모판에서 자란
모를 _____에
옮겨심어요



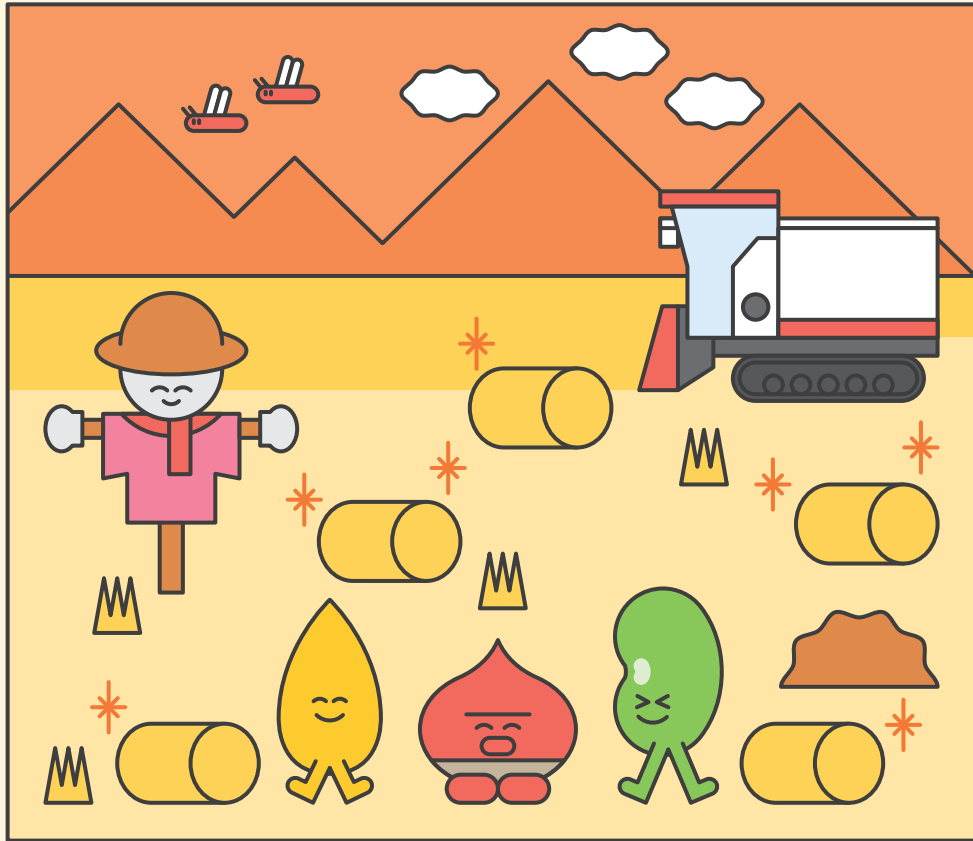
벼와 함께 자라는
_____를
뽑아서 벼를
돌보아요

미로를 통과해줘!

벼토리가 잘 자라려면 방해하는 친구들을 없애줘야 해!
벼토리를 도와주는 친구들을 찾아서 미로를 통과해줘!



올해도 풍년이야!



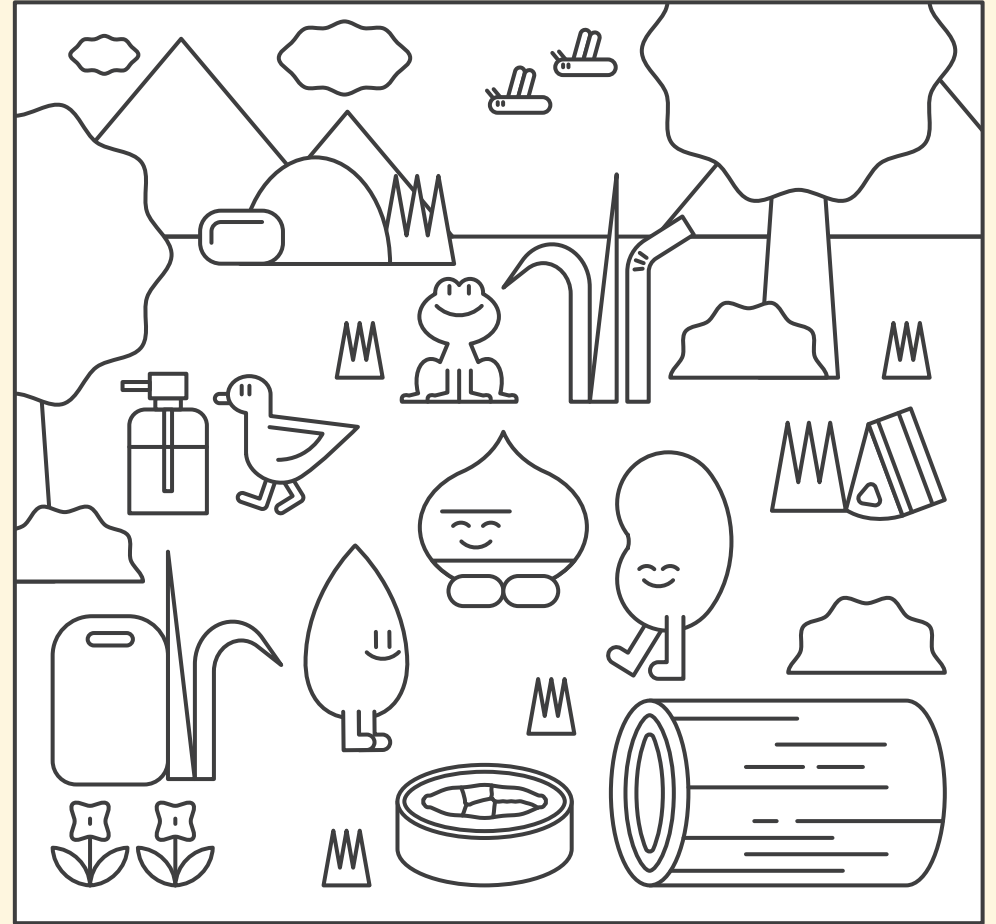
껍질을 벗겨 내는 일을 _____ 이라고 해
 왕겨만 제거한 것을 _____ 라고 해
 쌀겨까지 제거한 것을 _____ 라고 해

수확이 끝난 벼토리는
어떤 용도로 쓰일까?



변신한 벼토리를 찾아보자!

벼토리는 먹는 것뿐만 아니라 다양한 용도로 쓰이고 있어!
 변신한 벼토리를 한번 찾아보자!



🔍 도마, 세제, 케이크, 비누, 김밥, 쌀대

정답 보기

정답을
확인해보자!

