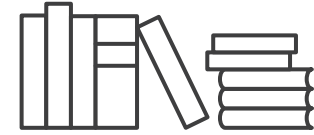
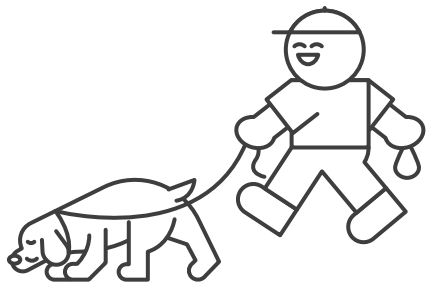
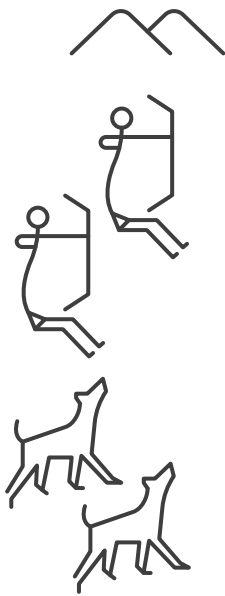
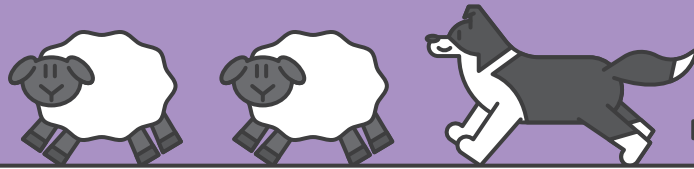
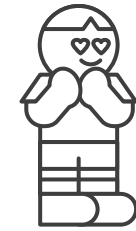
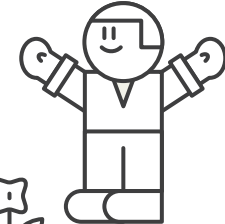
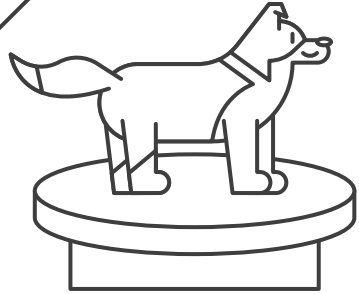
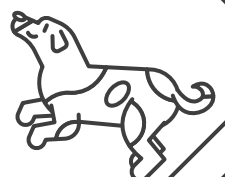
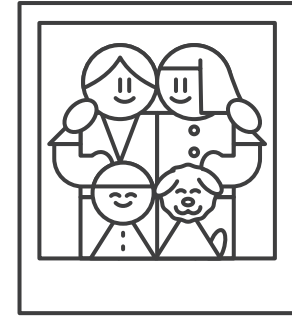




전시실을 체험하며 색칠해 보세요!

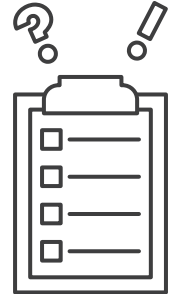
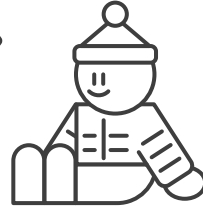
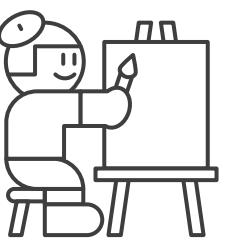


우리와 함께 하기 위해서는 어떻게 해야할까?



우리는 옛날부터 사람들과 함께했어

우리는 어떤 특징을 가지고 있을까?



사랑과 책임감을 가지고 우리를 아껴줘!



## 다른 그림을 찾아보자!

예로부터 사람들은 개가 도둑으로부터 재물과 집을 지켜준다고 믿었어!  
그래서 민화 속에 개가 많이 나온다고 해.  
그림을 잘 살펴보고 다른 그림 8개를 찾아줄래?



## 우리도 직업이 있어!

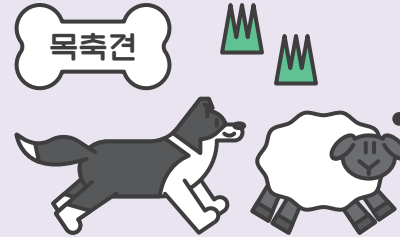
우리는 여러 가지 방법으로 사람들을 돕고 있어!  
직업에 맞는 설명을 찾아볼까?

안내견



뛰어난 후각과 청각을 이용해 경찰과 함께 범전을 해결하는 데 도움을 줘요.

목축견



구조자나 실종자의 위치를 빠르고 정확하게 찾아서 구조하는 데 도움을 줘요.

경찰견



목장에서 소와 양 같은 가축들을 몰아줘요.

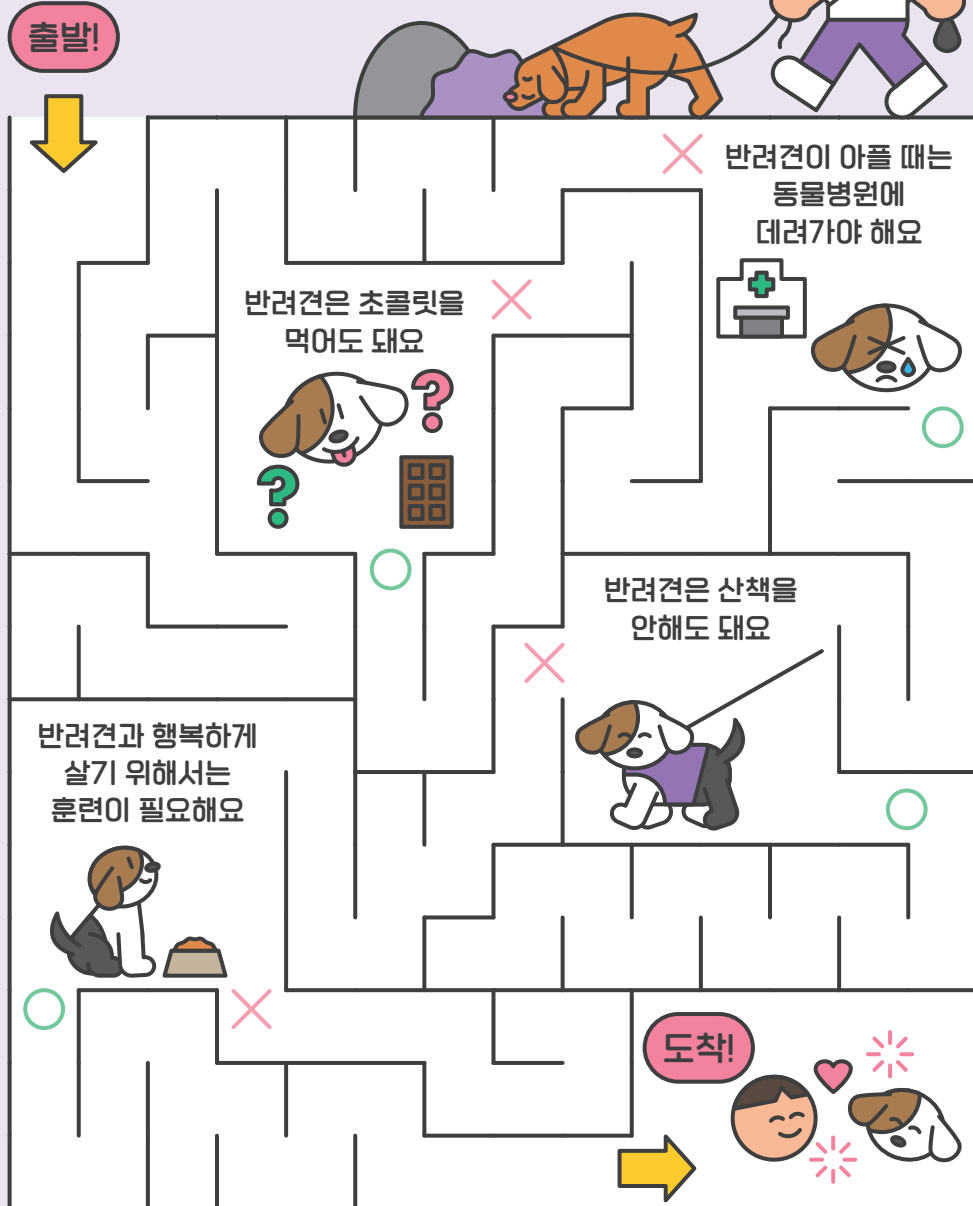
인명구조견



눈이 안 보이는 사람에게 길을 안내하거나 위험을 알려서 다치지 않게 보호해 줘요.

## 미로를 통과해줘!

우리를 입양하기 위해서는 책임감이 필요해!  
OX 정답을 따라서 미로를 통과해줘!



## 빈칸을 채워보자!

동물을 키울 때는 펫티켓을 다 같이 지켜야 해!  
펫티켓에 어떤 것이 있는지 알아보고 빈칸에 맞는 단어를 넣어보자!

- 반려견과 함께 산책할 때는 \_\_\_\_\_ 을 꼭 해야 해요.
- 반려견이 길거리에 배변을 하면 꼭 \_\_\_\_\_ 에 담아 치워야 해요.
- 길에서 만난 반려견에게 인사하고 싶다면 보호자의 \_\_\_\_\_ 을 받아야 해요.



정답 보기



세상에는 다양한 견종이 있어요.  
중요한 것은 반려견의 품종이 아니라 사랑과 책임감으로  
반려견과 함께해야 한다는 거예요.