



보 도 자 료

보도 일시	배포 즉시				
배포 일시	2025. 4. 21.(화) 08:00				
담당 부서	문화사업팀	책임자	팀 장	박미옥	(031-324-9130)
	문화사업팀	담당자	선 임	장효진	(031-324-9132)

국립농업박물관 '어린이 문화주간' 5월 5일부터 9일까지 운영 - 어린이날 맞아 체험 행사 마련 9일에는 제5회 어린이 그림대회 개최 -

- 국립농업박물관(관장 오경태)은 5월 가정의 달을 맞아 ‘2026년 국립농업박물관 어린이 문화주간’을 5월 5일(화)부터 9일(토)까지 5일간 운영한다.
- 어린이날인 5월 5일(화)에는 ‘꼬마농부의 컬러 팜 대모험’을 주제로, 어린이들이 꼬마 농부가 되어 박물관 곳곳을 탐험하는 체험 프로그램을 운영한다.
- 박물관 전역에서는 7가지 색을 주제로 남문 광장, 전시동, 식물원, 야외농업체험장 등 공간별 특성을 반영한 체험 프로그램을 운영하며, 어린이들이 농업의 다양한 모습을 경험할 수 있도록 했다.
- 이 밖에도 쌀가공식품협회와 친환경농산물자조금관리위원회가 함께하는 쌀 가공식품 및 친환경 농산물 음료 나눔 행사를 진행하며, 5월 8일(금)에는 ‘양잠인의 날’ 기념식과 함께 10일(일)까지 양잠 제품 전시 및 누에 체험 프로그램을 운영한다.
- 5월 9일(토)에는 어린이와 가족이 함께 참여하는 ‘제5회 어린이 그림대회’를 개최한다. 참가자는 박물관 전역에서 자유롭게 그림을 그릴 수 있으며, △유치부 △초등 1~2학년부 △초등 3~6학년부로 나누어 진행한다.
- 전문가 심사를 통해 총 39점의 수상작을 선정할 예정이다. 부문별 △

대상 1명 △최우수상 2명 △우수상 3명 △장려상 7명을 선발하며, 초등 3~6학년부 대상에는 농림축산식품부 장관상을, 그 외 부문 대상에는 국립농업박물관장상을 수여한다.

○ 그림대회 주제는 행사 당일 현장에서 공개하며, 참가 신청은 4월 13일 (월)부터 4월 30일(목)까지 국립농업박물관 누리집(www.namuk.or.kr)에서 할 수 있다.

□ 행사 기간 동안 모든 체험 프로그램은 무료로 운영하며, 별도의 사전 예약 없이 현장에서 참여할 수 있다. 자세한 내용은 국립농업박물관 누리집에서 확인할 수 있다.

□ 오경태 국립농업박물관장은 “가정의 달을 맞아 어린이와 가족이 함께 즐기며, 농업이 가진 다채로운 색과 가치를 자연스럽게 느끼는 시간이 되길 바란다” 라고 말했다.

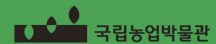
2026 국립농업박물관 어린이 문화주간



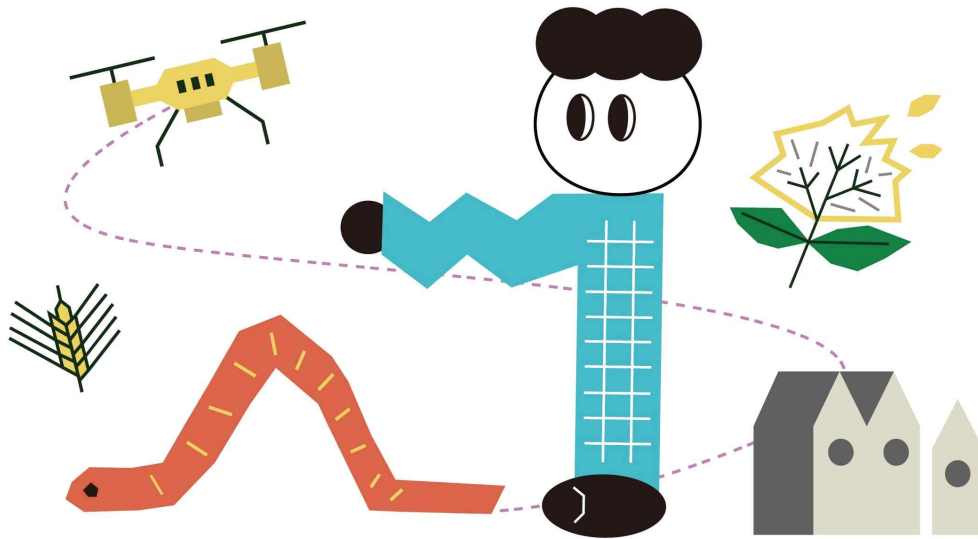
2026.5.5.(화)-5.9.(토)



*자세한 사항은 국립농업박물관 누리집에서 확인해 주세요.



2026 제5회 국립농업박물관 어린이 그림대회



“우리 농업·농촌을 사랑하는 어린이”

2026.5.9.(토)

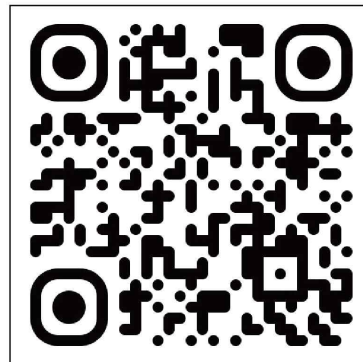
오전 10시부터 오후 5시까지

접수기간 | 2026.4.13.(월) ~ 4.30.(목) 17:00

문의 | 02-333-0317 | children2026@livingnart.com



국립농업박물관



□ 행사개요

- (행사명) 2026년 어린이 문화주간 행사
- (기간 및 장소) '26. 5. 5.(화) ~ 9.(토) (5일간*) / 국립농업박물관 일원
* 5.5.(화) 어린이날 행사 / 5.9.(토) 어린이 그림대회
- (참여방법) 현장 참여(어린이 그림대회는 사전 신청)

□ 주요 내용

- (어린이날) 초록초록 농촌 마을 농부가 되어 박물관 전역을 탐험하고 체험 미션 달성을 통해 알록달록 생명의 색으로 만들어 가는 여정
- 주제: 꼬마농부의 컬러 팜 대모험

팜 구분	구역	공간 의미	프로그램*
화이트 팜	남문광장	입하의 이팝나무 흰 꽃처럼, 모험의 첫 페이지를 여는 빈 캔버스	이팝나무 꽃 액자 만들기 등 10개
핑크 팜	전시동	설렘과 상상력이 피어나는 공간	컬러팜 스테이지, 씨레 만들기 등 4개
그린 팜	식물원	초록잎이 숨 쉬는 생명의 식물원	허브향 체험 1개
블루 팜	수직농장	하늘을 향해 자라는 미래 농업의 꿈	수경재배 체험 1개
오렌지팜	황토마당	미당위 햇살처럼 빛나는 농기계 에너지	운반로봇 주행 체험, 자전거 발전기 체험 2개
옐로 팜	다랑이논밭	따뜻해지는 논밭 토양의 온기	지렁이 관찰과 분변토 나눔 등 4개
퍼플 팜	교육동	나눔과 풍요의 결실	협업기관 나눔 및 먹거리 제공

* 세부 프로그램은 운영에 따라 변경될 수 있음

- (어린이 그림대회) 박물관 전역을 그림대회장으로 활용하여 어린이와 가족이 함께 즐기는 대회의 장
- 주제: 대회 당일 현장 추첨으로 공개
- 대상인원: 각 부문별 100명
- 시상규모: 39점

구분	시상 규모(점)		
	유치부 (2020~2022년생)	1~2학년 (2018~2019년생)	3~6학년 (2014~2017년생)
대상(3)	1	1	1
최우수상(6)	2	2	2
우수상(9)	3	3	3
장려상(21)	7	7	7

* 부문별 연령 기준은 당해 학년도(2026학년도) 기준 적용

** 초등 3~6학년 부문의 대상 수상자에 한해 농림축산식품부장관상 시상